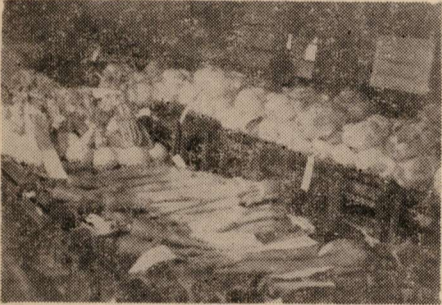


第171号 昭和40年12月15日 発行所 宮崎県東旧杵郡 東郷村役場

東郷村文化祭 農林産物審査報告

第十八回本村文化祭に於て農林産物等の品評会が催され... 審査については夫々専門的な技術員の方々が厳正に...

文化祭寸景



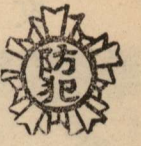
- 1 表彰式 2 農産品室 3 公民館対抗排球大会 4 学童作品室 5 東中クラブ活動作品室

ましたので、今後収穫適期を過ぎないようにして... 鮮度や味を落とさないよう工夫する...

国民年金の手続 国民年金は、全国共通の制度です... 届を忘れないで

火の用心 ポンプ百より 用心一つ

の保存を考慮した結果では... 味が強すぎるものがあります... 鶏卵につきましては...



警察だより

歳末防犯について

一、やがて歳末です。例年歳末になると、いろいろな犯罪が急激に増加し、夜遊びが増えること、盗難、飲酒喫煙などが多くなり、昨年中、県内における盗難による被害総額は一億一〇五万二八七九円で、これを換算したところ、十六坪の新築の家を建てるとしたら約一三三軒たつ計算になります。

住民課福祉係よりお知らせ

民生委員推せん会委員の改選により、十月一日付をもって次の方々が推せん委員として委嘱されました。

| | |
|------|--------|
| 議員 | 松浦 義十 |
| 民生委員 | 山本 源宗 |
| 村社協会 | 海野 竹雄 |
| 村婦協長 | 池北 八千代 |
| 教育委員 | 瀬田 春夫 |
| 住民課長 | 笠 美夫 |

村社会福祉協議会からのお知らせ

小野田の寺原孝彦様の御養父が先月逝去されました。その香奠がえしとして本村社会福祉協議会に金五千元いただきました。ありがたくいただき故人の御冥福を心からお祈りいたします。

区長会 中田 九市
計 七名
次に本年十二月一日付で推せんされ、それぞれ厚生民生(児童)委員の全員改選がおこなわれ、さきに推せん会において次の方々を妨げること、一頭の分宛には数十頭の牛が周囲をかこみ、犬等の外敵の侵入を防ぐとの説明には感じさせられた次第である。

| 担当地域 | 氏名 | 性別 | 年齢 | 備考 |
|------|--------|----|----|----|
| 寺迫地区 | 橋口 虎市 | 男 | 六〇 | 再選 |
| 福瀬地区 | 中竹 清吉 | 男 | 五五 | 再選 |
| 高木 | 田中 清吉 | 男 | 五七 | 再選 |
| 小野田 | 高木 マキエ | 女 | 四四 | 再選 |
| 鶴野内 | 鈴木 みどり | 女 | 五九 | 再選 |
| 追野内 | 黒野 武平 | 男 | 六一 | 再選 |
| 八重原 | 那須 留平 | 男 | 五六 | 再選 |
| 田野 | 田原 秋義 | 男 | 六〇 | 再選 |
| 羽坂 | 小野 チエ子 | 女 | 六一 | 再選 |
| 仲深 | 矢野 通 | 男 | 六四 | 再選 |
| 坪谷 | 山本 宗通 | 男 | 六二 | 再選 |
| 越表 | 酒井 清 | 男 | 六五 | 再選 |
| 池 | 池田 進 | 男 | 五四 | 再選 |

村社会福祉協議会よりお知らせ

去る十一月十五日、十六日開催の第十五回宮崎県社会福祉大会において、民生委員山本源宗氏が社会福祉事

畜産先進地視察報告(一)

追之内畜産振興会視察者代表
前田 米作

牧区は五町平均で十二牧区に分れており、草丈は二〇、三〇cm頃より放牧し、搾乳量はシャーシ種なるが故に年間十五石程度で、牧場の毎月の収入は七十八万円程度で、現在の収支バランスはトントンとの事であるが、K当りが五三円の乳価ではさあろうかと思は

配と自然分娩が行なわれていくとの事である。分娩の際に人間が近づくと、陣痛を妨げるとの事、一頭の分娩には数十頭の牛が周囲をかこみ、犬等の外敵の侵入を防ぐとの説明には感じさせられた次第である。

高鍋東中学校 一日入学について(1)

十一月六日土曜日、私達(各クラス代表一名ずつ、計十二名と先生三名)は、朝六時に鶴野内を出発し、八時ごろ高鍋東中学校に着きました。校門に入るとすぐ、たくさんの花が咲き乱れて、花壇に気がつき、快い感じが受けました。玄関では、先生方はじめ、あちらこちらで先生がお待ちなされた。先生方はじめ、あちらこちらで先生がお待ちなされた。

私達は調査の対象地として定められた。ラプティと呼ばれるこの開発地帯に行くにはカトマンズから印度に通ずる自動車道路を南下するのですが、途中二千米も達する険しい峠を三つも超えねばならず、文字通りのつら折りにジューブの中で何度か肝を冷やしました。然しこの峠越えをしたことで私達は貴重な二つの体験をすることが出来ました。

以上二ヶ所の牧場共、町が事業主体で農協の経営にまかされている事、農業経営、牧場経営に精通した優秀な技術員の配置されている事も参考とすべき事である。附近一帯は広大な原野で放牧場あり、又至る処で刈干がなされ夕暮の道は草を背負い、牛も交へ家路へ急ぐ牛と人の群れに車もしばしば徐行させられる様であります。

東南アジア紀行(二)

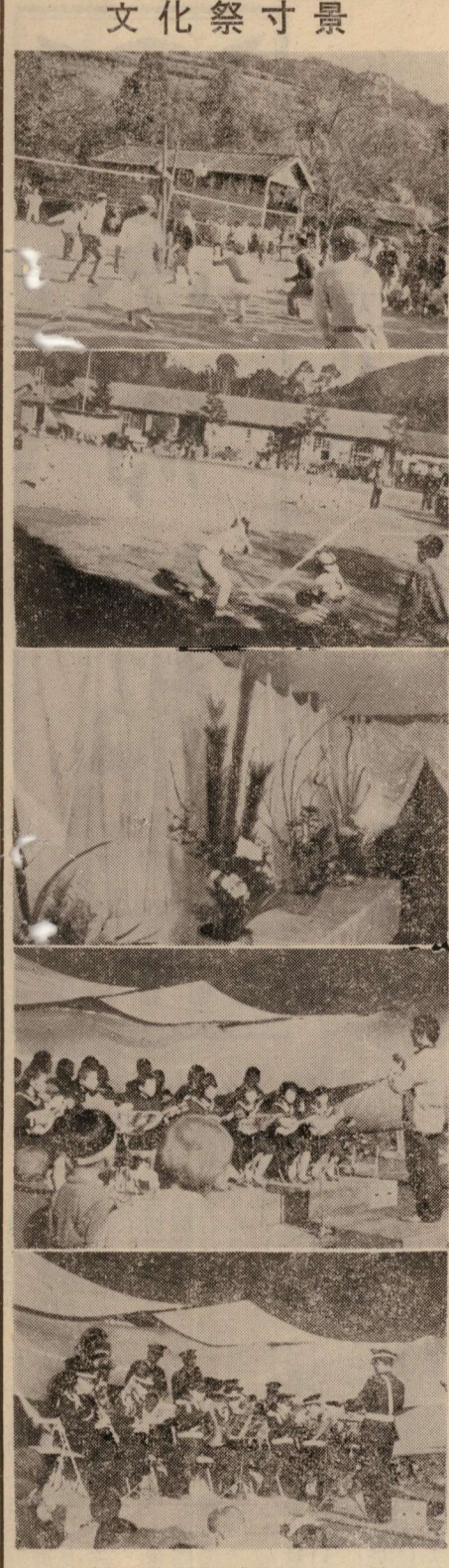
山脈をへたて、中共のチベトに接し、南はタイの大ジャングルをへたてて印度と国境を接する歴史の古い王国です。永い間幕府政治で外国と鎖国していた為、一部の登山家がヒマラヤ登山の為に入国する以外には外国との文化経済的交流がとだえていません。

もう一つの体験、それは素晴らしいヒマラヤの望見です。三つの目の峠、海拔七、六二〇フィートの地点にグデーマンと称ばれる展望台があり、其処から遙か北方のスカイライン一杯にヒマラヤ連峯の山々が絢爛たる姿を競うのが見られたことです。

今回の視察団五十名中七名の女性方が終始熱心に見聞されしは真に意を強くし、今後の畜産振興に大いに期待される事を確信するものであります。又最高令者糸平徳次郎氏は五十二年

前置きはこれくらいにして、さっそく東中の特徴や生活様子をお知らせいたします。会長一名、副会長は各学年より一名ずつ選出され、計四名の役員です。専門部は放牧部、学習部、美化部、営善部等十一あり。午後、交換会を開いて下さいます。

文化祭寸景



- 1 迫の内公民館排球大会
- 2 小学校ソフトボール大会
- 3 生花室
- 4 東郷中マンドリンクラブ演奏
- 5 警察隊演奏

先月号のつづき
ヒマラヤの国
ネパールの王国
印度のカルカタから飛行機で三時間、ガンジス河に沿って広がる大平原を北上するとやがて東西に横たわる帯状の密林地帯にさしかかります。ここからがネパール国です。次第に山岳地が多くなり、山又山の急斜面を余すところなく棚田に耕した中部山地農業地帯の真只中の盆地に主都カトマンズがあります。

その一つは飛行機の上から一部を見るのが出来た山岳農業の実態です。この山岳地は土壌が風化しているせいから二千米に達する山天刃迄がごとごととくいついていほどに難段式に耕されていることです。急斜面では耕地の中は僅かに三、四尺、遙か下方に霞が見えるような深い谷底から白雲の流れる山頂に到る迄よくもこれ程に耕したのだと唯々驚歎するばかりでした。この山岳地を農民で一般にグルカと称び兵士として強いと有名です。然し彼等の生活はあく迄厳しく苦しいので幼児の死亡率は高く、又結核其他栄養失調による病気が多く、特に婦人の生活は出産をしてもその翌日から働かねばならないという程の過重な労働が強いられると聞きました。今南部のジャングル開発がこうした山岳農民に新天地を与えつつ事業の重要さが身にしみて理解されたことです。